

## 1/. PODSTAWY PRAWNE DO OPRACOWANIA:

1/. - Ustawa z dnia 20 czerwca 1997 roku „Prawo o ruchu drogowym” / Dz. U. nr 98 poz. 602 z dnia 19.08.1997 z późniejszymi zmianami /.

2/. – Rozporządzenie Ministrów Infrastruktury oraz Spraw Wewnętrznych i Administracji z dnia 31 lipca 2002 roku w sprawie znaków i sygnałów drogowych. / Dz. U. nr 170, poz. 1393 /.

3/. – Załącznik do rozporządzenia Ministra Infrastruktury z dnia 3 lipca 2003 roku w sprawie szczegółowych warunków technicznych dla znaków i sygnałów drogowych oraz urządzeń bezpieczeństwa ruchu drogowego i warunków ich umieszczania na drogach / załącznik do nru 220, poz. 2181 z dnia 23 grudnia 2003 roku /.

## 2/. CEL I ZAKRES OPRACOWANIA:

W ramach XXII Finału Wielkiej Orkiestry Świątecznej Pomocy w dniu 12 stycznia 2014 na ulicy Paręczewskiej w Zgierzu oraz pętli autobusowej odbędzie się Konkurs Zręczności Kierowców /w skrócie KZK/.

Dla zapewnienia bezpieczeństwa uczestników konkursu oraz widzom planuje się w dniu imprezy wyeliminować ruch drogowy na ulicy Paręczewskiej /odcinek od kościoła do Staffa/ wraz z pętlą autobusową w godzinach 9:30 -18:00.

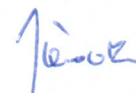
Na załączonych schematach przedstawiono sposób oznakowania zamknięcia trasy wraz z oznakowaniem zastępczej pętli dla autobusów. Na pętlę zastępczą wyznaczono jeden z parkingów osiedlowych z wjazdem i wyjazdem od ulicy Staffa.

Takie rozwiązanie zamknięcia obszaru konkursu KZK pozwala na bezkolizyjne dotarcie mieszkańców osiedla do ich miejsca zamieszkania.

Jednocześnie w ramach przygotowań do konkursu od dnia 12 stycznia 2014 roku do zakończenia konkursu będzie obowiązywał zakaz zatrzymywania się i postoju obustronnie na całej długości odcinka ulicy przewidzianej do zamknięcia.

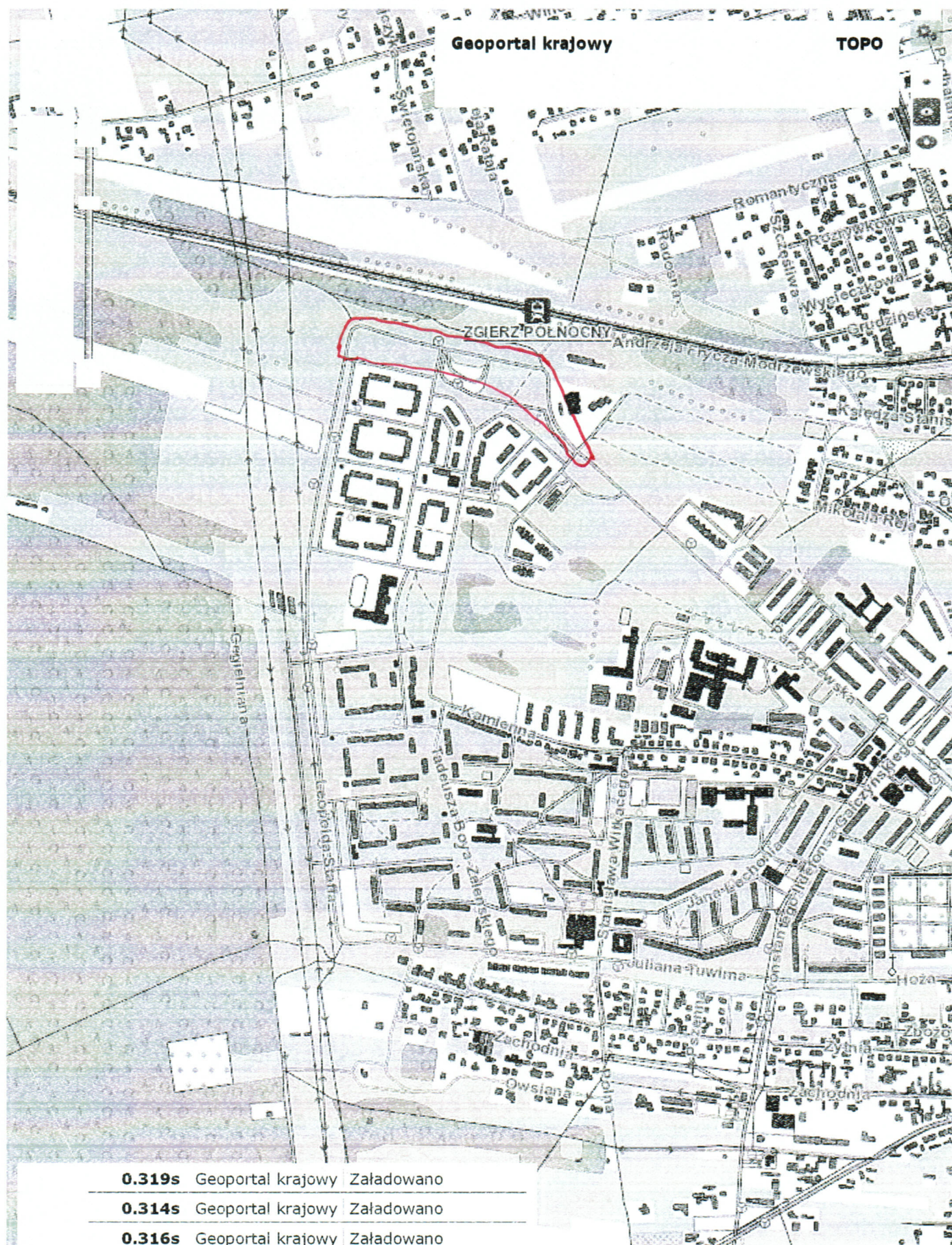
Autobusy opuszczą pętlę przy ulicy Paręczewskiej o godzinie 9:30. Podczas konkursu będą one kursowały po skróconych trasach. Zastępczą pętlę wyznaczono na parking osiedlowym w okolicach skrzyżowania ulicy Staffa z drogą osiedlową przy ulicy Paręczewskiej.

OPRACOWAŁ



Michał Jałowicz

SKALA 1:10 000

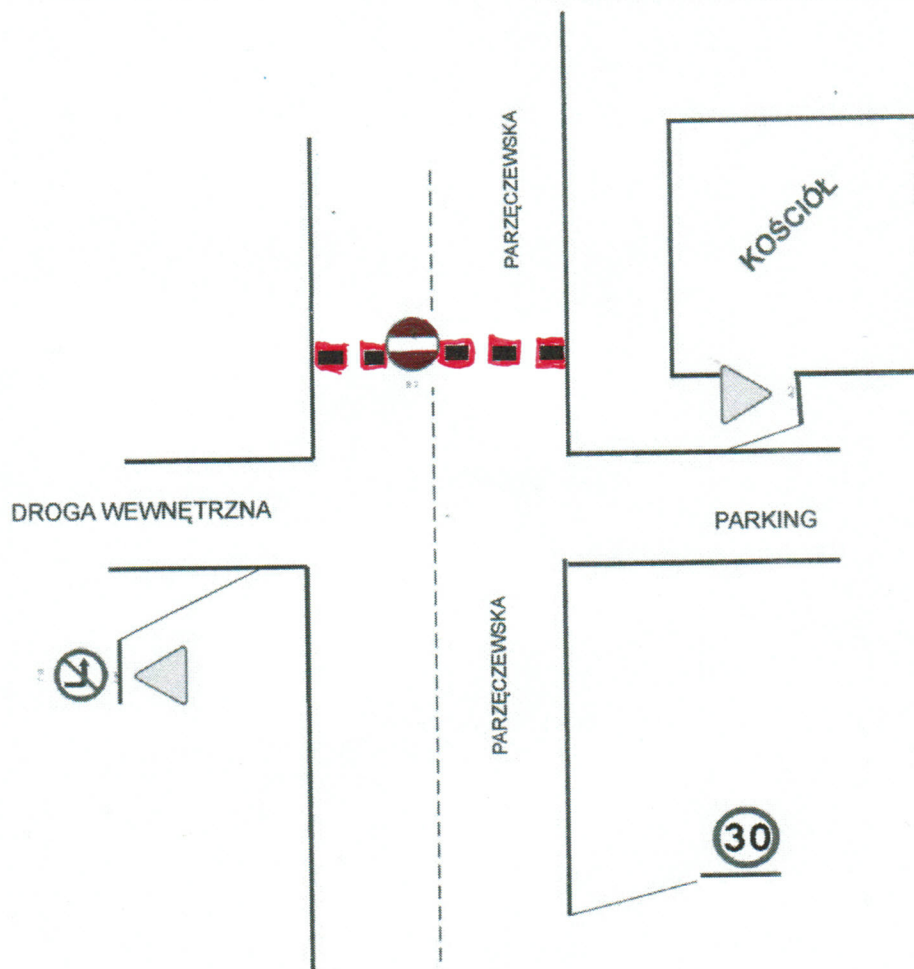


1: 500

## SCHEMAT OZNAKOWANIA ULICY PARZĘCZEWSKIEJ /PRZY KOŚCIELE/

W DNIU 12 STYCZNIA 2014 ROKU

8:30 - 16:30



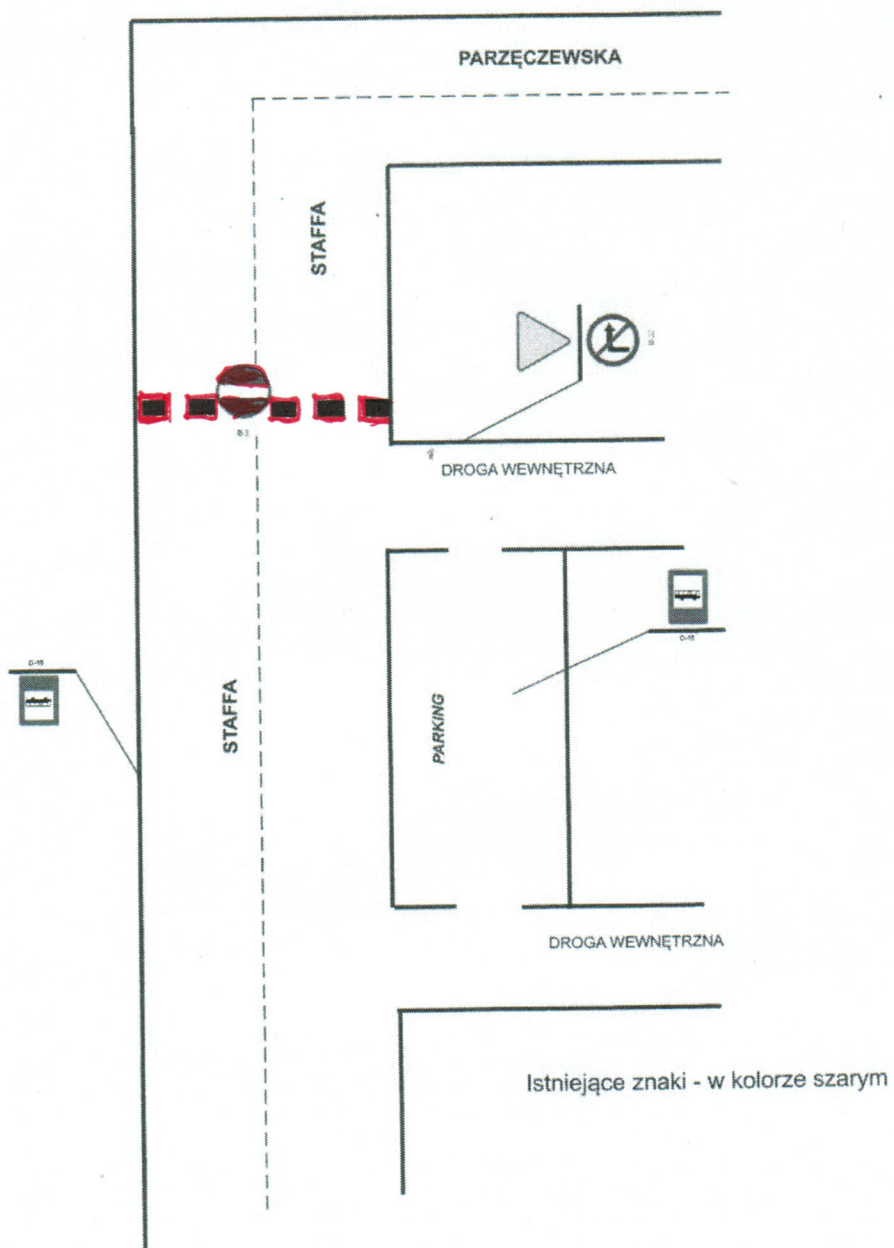
Istniejące znaki - w kolorze szarym:

1:500

W GODZINACH 9:30-16:30

# SCHEMAT OZNAKOWANIA SKRZYŻOWANIA ULIC: STAFFA I PARZĘCZEWSKIEJ WRAZ Z PARKINGIEM OSIEDLOWYM

W DNIU 12 STYCZNIA 2014 ROKU  
W GODZINACH 9:30-16:30



1:500

## SCHEMAT OZNAKOWANIA SKRZYŻOWANIA ULIC: PARZĘCZEWSKA – BOYA-ŻELEŃSKIEGO

W DNIU 12 STYCZNIA 2014 ROKU  
W GODZINACH 9:30-16:30

