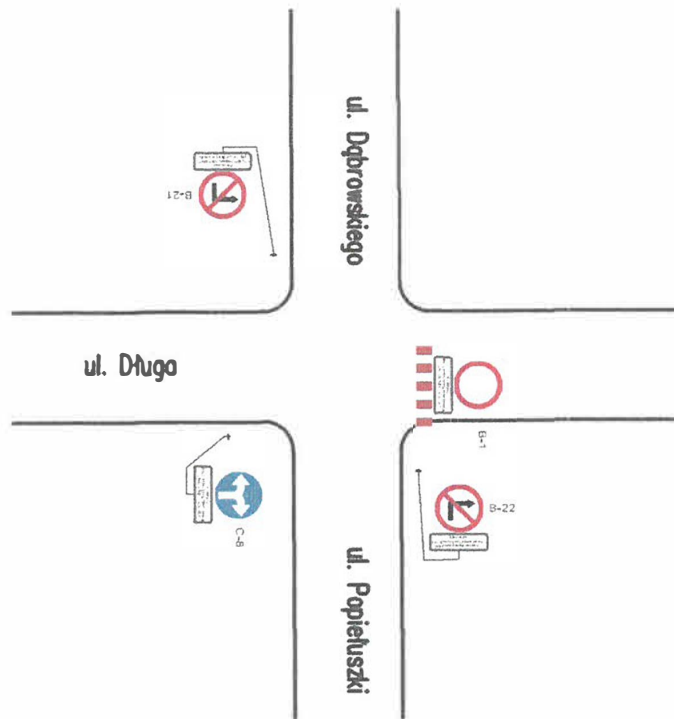
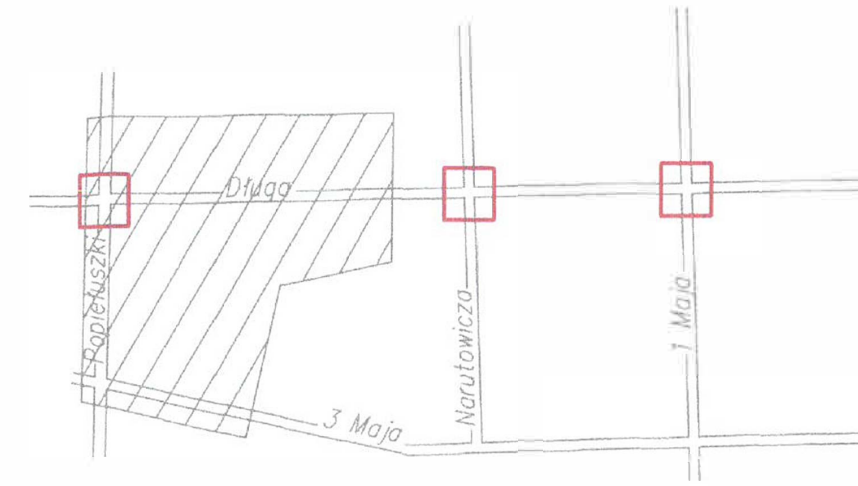


**CZASOWA ORGANIZACJA RUCHU  
NA CZAS BUDOWY SIECI CIEPŁOWNICZEJ  
W ULICY DŁUGIEJ - ETAP 1 i 2  
Skala 1:500**



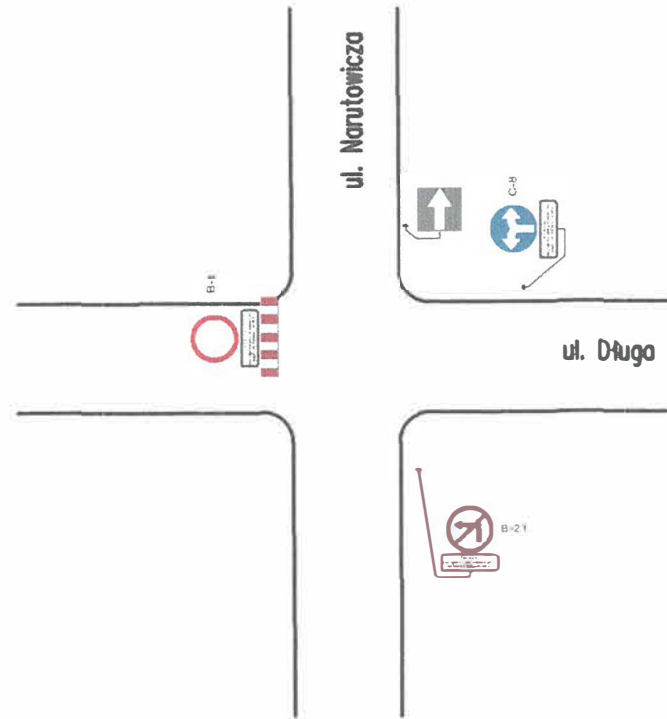
**UWAGI:**

1. Schemat oznakowania skrzyżowania Długa/Popietuski.
2. W kolorach przedstawiono oznakowanie czasowe.

**ZESTAWIENIE ZNAKÓW Z ARKUSZA**

ZNAKI PIONOWE	Ilość znaków w grupie (szt.)
B-1	1
B-21	1
B-22	1
C-8	1
U-20b	na 4 mb
tabliczka	4

Nie dotyczy doc. wjazdów gosp., mieszkańców, pocz. Poczty Polskiej oraz MUK



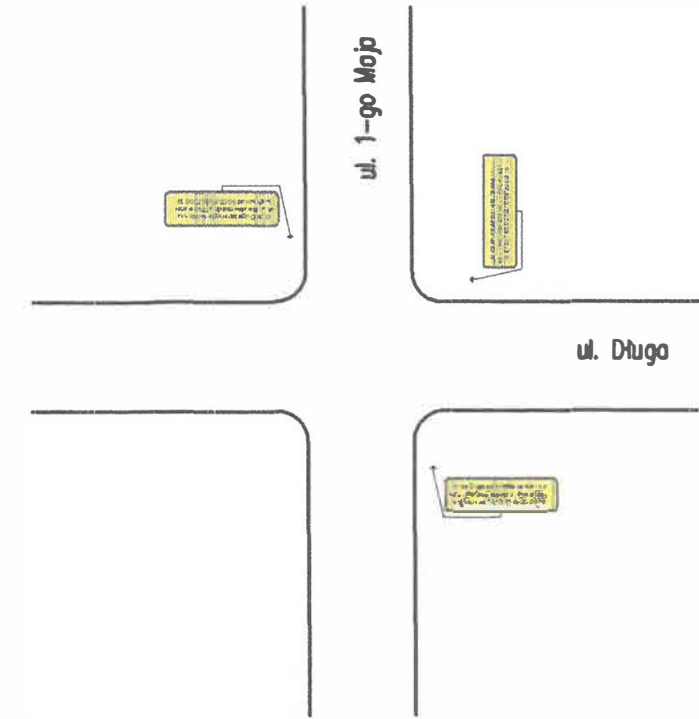
**UWAGI:**

1. Schemat oznakowania skrzyżowania Długa/Narutowicza.
2. W kolorach przedstawiono oznakowanie czasowe.

**ZESTAWIENIE ZNAKÓW Z ARKUSZA**

ZNAKI PIONOWE	Ilość znaków w grupie (szt.)
B-1	1
B-21	1
C-8	1
U-20b	na 4 mb
tabliczka	4

Nie dotyczy doc. wjazdów gosp., mieszkańców, pocz. Poczty Polskiej oraz MUK



**UWAGI:**

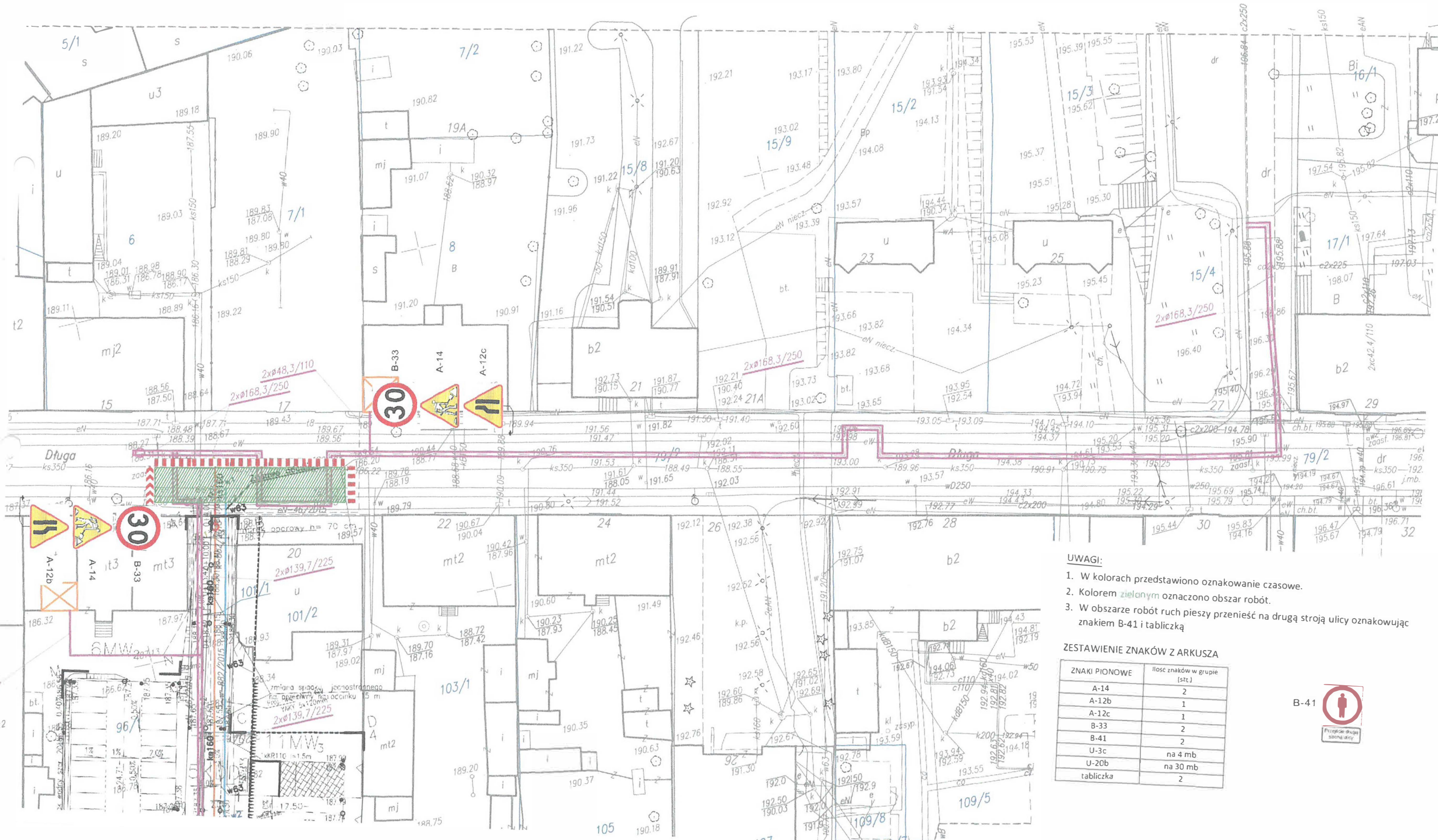
1. Schemat oznakowania skrzyżowania Długa/1-go Maja.
2. W kolorach przedstawiono oznakowanie czasowe.
3. Tablice umieścić w widocznym miejscu przed skrzyżowaniem.

**ZESTAWIENIE ZNAKÓW Z ARKUSZA**

ZNAKI PIONOWE	Ilość znaków w grupie (szt.)
tablica	4

Tabela Długa zamknięta na odcinku od ul. Narutowicza do ul. Popietuski w dniach od 03.09.16 do 20.09.16

**CZASOWA ORGANIZACJA RUCHU  
NA CZAS BUDOWY SIECI CIEPŁOWNICZEJ  
W ULICY DŁUGIEJ - ETAP 1 i 2  
Skala 1:500**



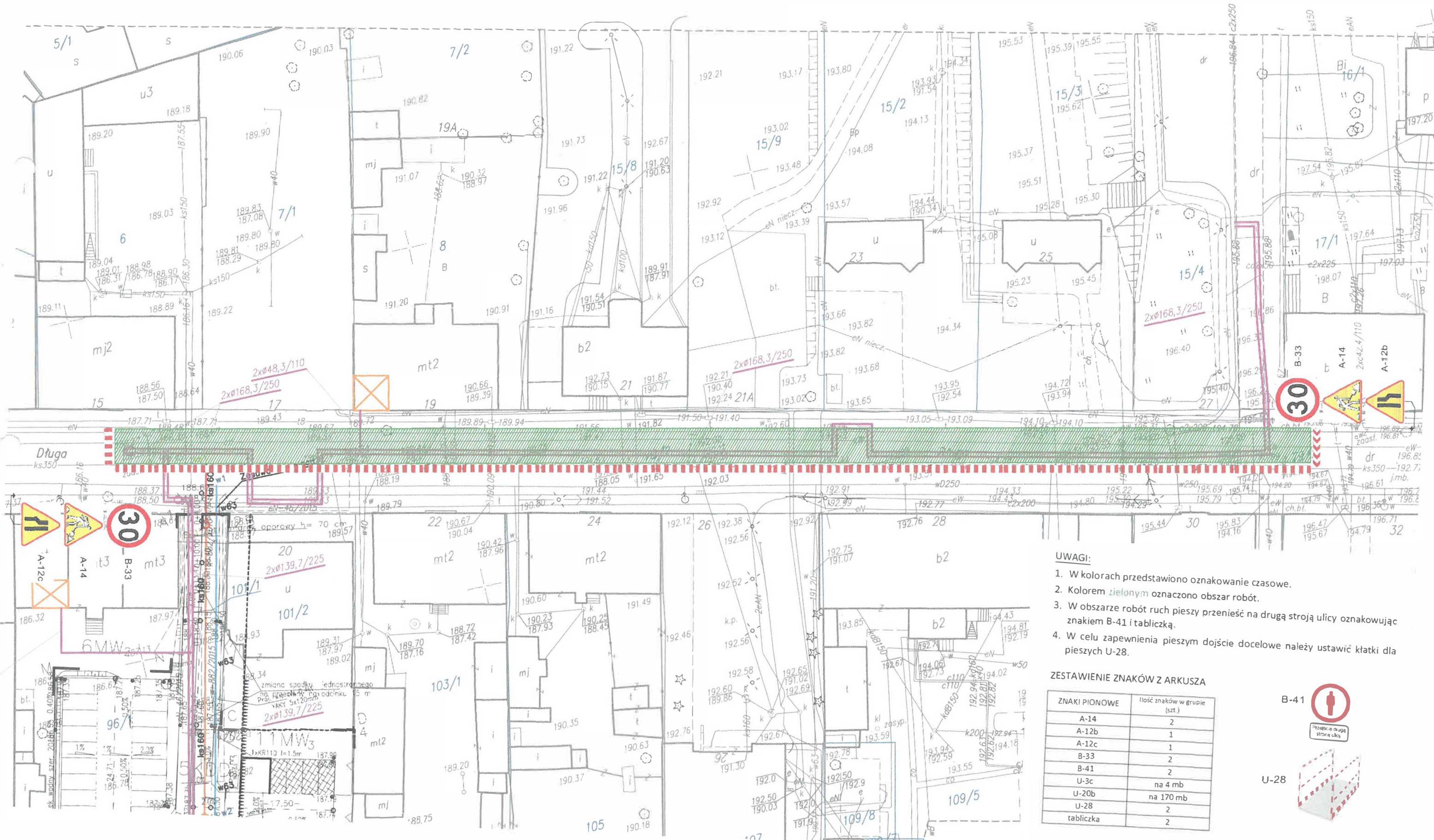
- UWAGI:**
1. W kolorach przedstawiono oznakowanie czasowe.
  2. Kolorem zielonym oznaczono obszar robót.
  3. W obszarze robót ruch pieszy przenieść na drugą stronę ulicy oznakowując znakiem B-41 i tabliczką

**ZESTAWIENIE ZNAKÓW Z ARKUSZA**

ZNAKI PIONOWE	Ilość znaków w grupie (szt.)
A-14	2
A-12b	1
A-12c	1
B-33	2
B-41	2
U-3c	na 4 mb
U-20b	na 30 mb
tabliczka	2



**CZASOWA ORGANIZACJA RUCHU  
NA CZAS BUDOWY SIECI CIEPŁOWNICZEJ  
W ULICY DŁUGIEJ - ETAP 1 i 2  
Skala 1:500**



- UWAGI:**
1. W kolorach przedstawiono oznakowanie czasowe.
  2. Kolorem zielonym oznaczono obszar robót.
  3. W obszarze robót ruch pieszy przenieść na drugą stronę ulicy oznakowując znakiem B-41 i tabliczką.
  4. W celu zapewnienia pieszym dojście docelowe należy ustawić kłatki dla pieszych U-28.

**ZESTAWIENIE ZNAKÓW Z ARKUSZA**

ZNAKI PIONOWE	Ilość znaków w grupie (szt.)
A-14	2
A-12b	1
A-12c	1
B-33	2
B-41	2
U-3c	na 4 mb
U-20b	na 170 mb
U-28	2
tabliczka	2

