



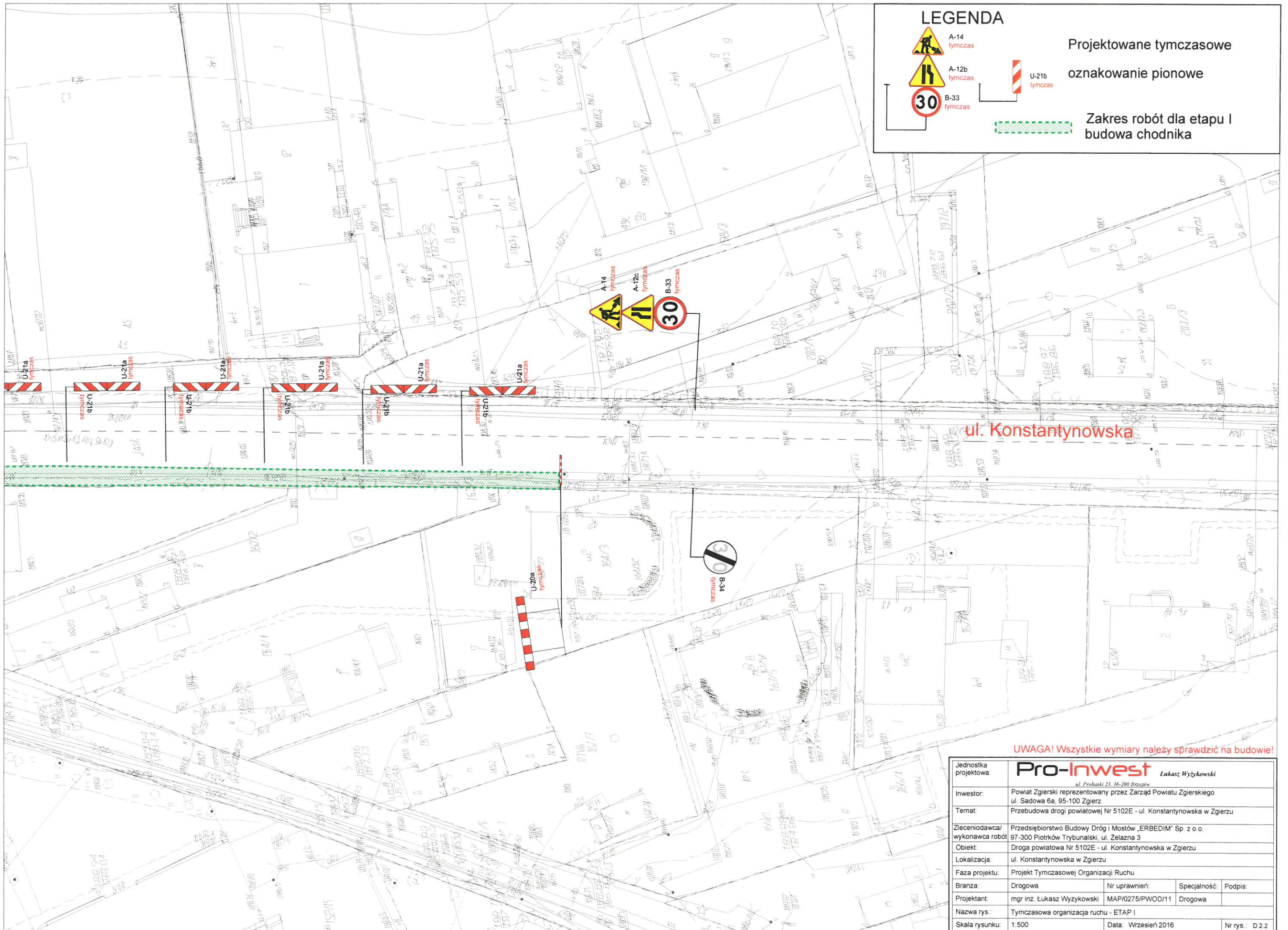
LEGENDA

 A-14 tymczasowe
 A-12b tymczasowe
 B-33 tymczasowe
 U-21b tymczasowe
 Zakres robót dla etapu I budowa chodnika

Projektowane tymczasowe oznakowanie pionowe

UWAGA! Wszystkie wymiary należy sprawdzić na budowie!

Jednostka projektowa:	Pro-Invest Łukasz Wyżykowski <small>ul. Prohaski 23, 36-200 Brozów</small>			
Inwestor:	Powiat Zgierski reprezentowany przez Zarząd Powiatu Zgierskiego ul. Sadowa 6a, 95-100 Zgierz			
Temat:	Przebudowa drogi powiatowej Nr 5102E - ul. Konstancyńska w Zgierzu			
Zleceniodawca/ wykonawca robót	Przedsiębiorstwo Budowy Dróg i Mostów „ERBEDIM” Sp. z o.o. 97-300 Piotrków Trybunalski, ul. Żelazna 3			
Obiekt:	Droga powiatowa Nr 5102E - ul. Konstancyńska w Zgierzu			
Lokalizacja:	ul. Konstancyńska w Zgierzu			
Faza projektu:	Projekt Tymczasowej Organizacji Ruchu			
Branża:	Drogowa	Nr uprawnień:	Specjalność:	Podpis:
Projektant:	mgr inż. Łukasz Wyżykowski	MAP/0275/PWOD/11	Drogowa	
Nazwa rys.:	Tymczasowa organizacja ruchu - ETAP I			
Skala rysunku:	1:500	Data:	Wrzesień 2016	Nr rys.: D.2.1



LEGENDA

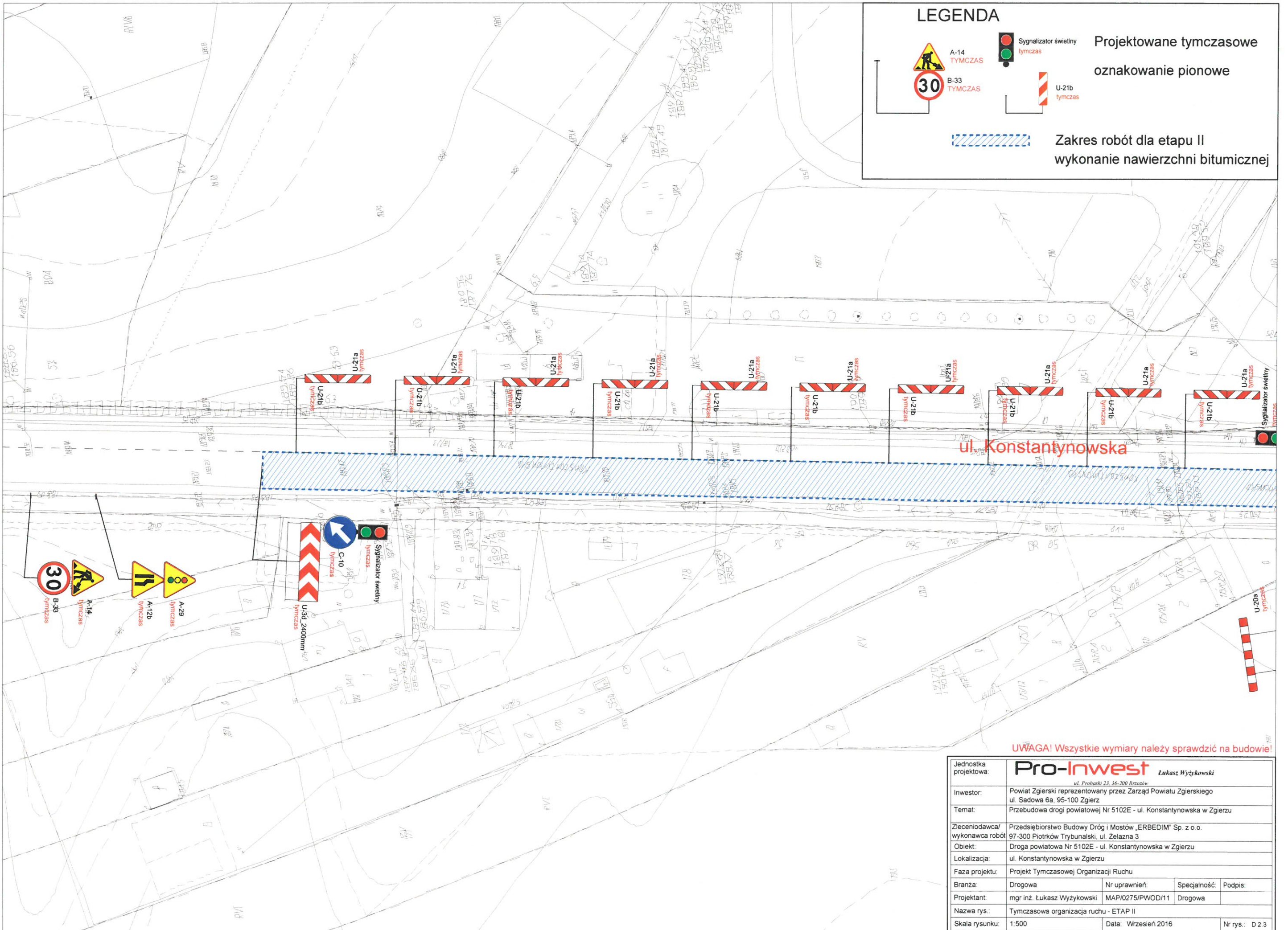
A-14 tymczasowe
 A-12b tymczasowe
 B-33 tymczasowe
 U-21b tymczasowe
 Zakres robót dla etapu I budowa chodnika

Projektowane tymczasowe oznakowanie pionowe

ul. Konstancyńska

UWAGA! Wszystkie wymiary należy sprawdzić na budowie!

Jednostka projektowa:	Pro-Invest <small>Łukasz Wyżykowski</small> <small>ul. Prohaski 23, 34-200 Brzozów</small>			
Inwestor:	Powiat Zgierski reprezentowany przez Zarząd Powiatu Zgierskiego ul. Sadowa 6a, 95-100 Zgierz			
Temat:	Przebudowa drogi powiatowej Nr 5102E - ul. Konstancyńska w Zgierzu			
Zleceniodawca/ wykonawca robót	Przedsiębiorstwo Budowy Dróg i Mostów „ERBEDIM” Sp. z o.o. 97-300 Piotrków Trybunalski, ul. Żelazna 3			
Obiekt:	Droga powiatowa Nr 5102E - ul. Konstancyńska w Zgierzu			
Lokalizacja:	ul. Konstancyńska w Zgierzu			
Faza projektu:	Projekt Tymczasowej Organizacji Ruchu			
Branża:	Drogowa	Nr uprawnień:	Specjalność:	Podpis:
Projektant:	mgr inż. Łukasz Wyżykowski	MAP/0275/PWOD/11	Drogowa	
Nazwa rys.:	Tymczasowa organizacja ruchu - ETAP I			
Skala rysunku:	1:500	Data:	Wrzesień 2016	Nr rys.: D.2.2

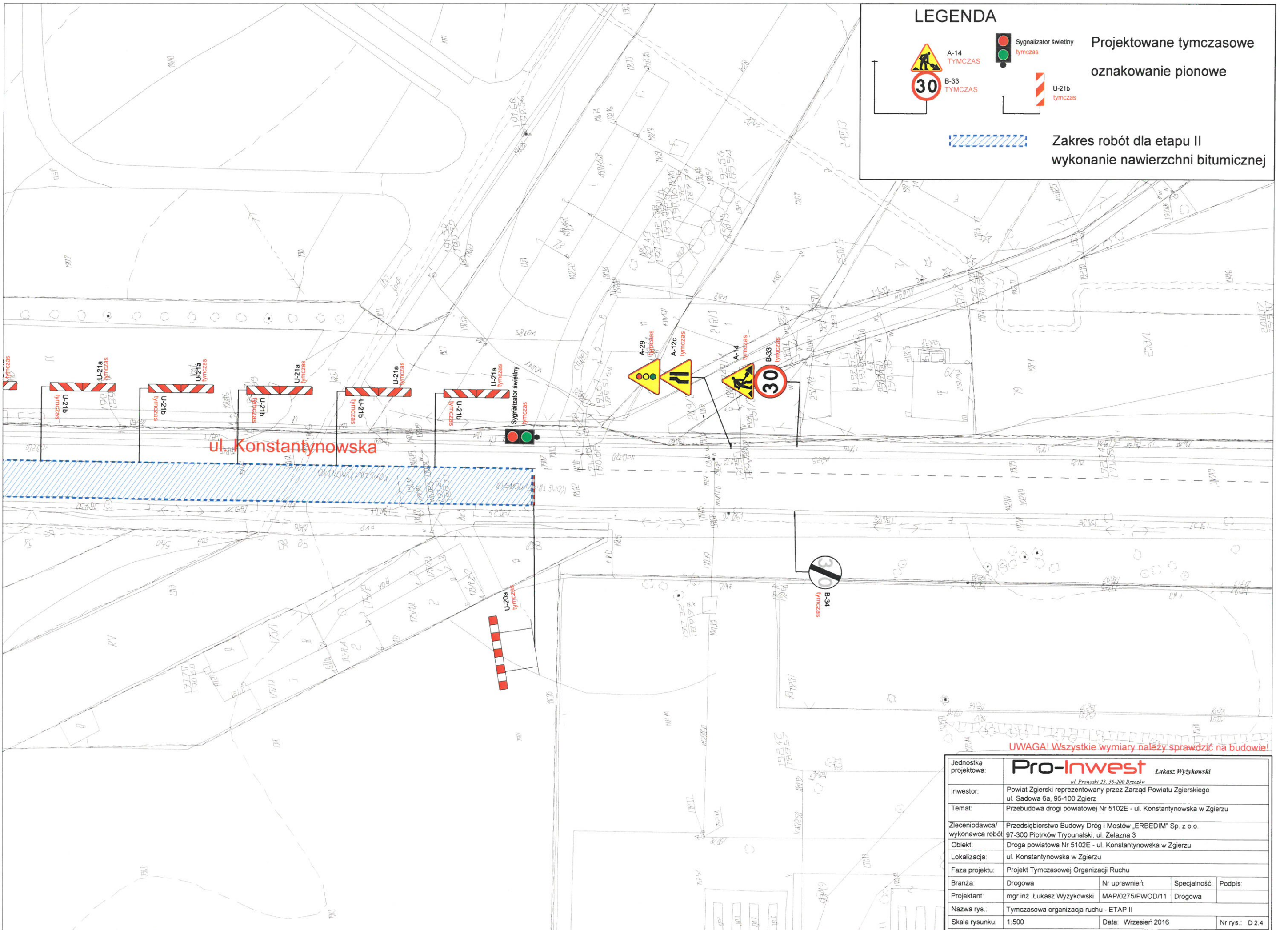


LEGENDA

A-14 TYMCZAS
 B-33 TYMCZAS
 Sygnalizator świetlny tymczasowy
 U-21b tymczasowy
 Zakres robót dla etapu II wykonanie nawierzchni bitumicznej

UWAGA! Wszystkie wymiary należy sprawdzić na budowie!

Jednostka projektowa:	Pro-Inwest <small>Łukasz Wyżykowski</small> <small>ul. Prohaska 23, 36-200 Brzozów</small>			
Inwestor:	Powiat Zgierski reprezentowany przez Zarząd Powiatu Zgierskiego ul. Sadowa 6a, 95-100 Zgierz			
Temat:	Przebudowa drogi powiatowej Nr 5102E - ul. Konstanyńska w Zgierzu			
Zleceniodawca/ wykonawca robót	Przedsiębiorstwo Budowy Dróg i Mostów „ERBEDIM” Sp. z o.o. 97-300 Piotrków Trybunalski, ul. Żelazna 3			
Obiekt:	Droga powiatowa Nr 5102E - ul. Konstanyńska w Zgierzu			
Lokalizacja:	ul. Konstanyńska w Zgierzu			
Faza projektu:	Projekt Tymczasowej Organizacji Ruchu			
Branża:	Drogowa	Nr uprawnień:	Specjalność:	Podpis:
Projektant:	mgr inż. Łukasz Wyżykowski	MAP/0275/PWOD/11	Drogowa	
Nazwa rys.:	Tymczasowa organizacja ruchu - ETAP II			
Skala rysunku:	1:500	Data:	Wrzesień 2016	Nr rys.: D.2.3



LEGENDA



A-14
TYMCZAS

B-33
TYMCZAS



Sygnalizator świetlny
tymczas



U-21b
tymczas



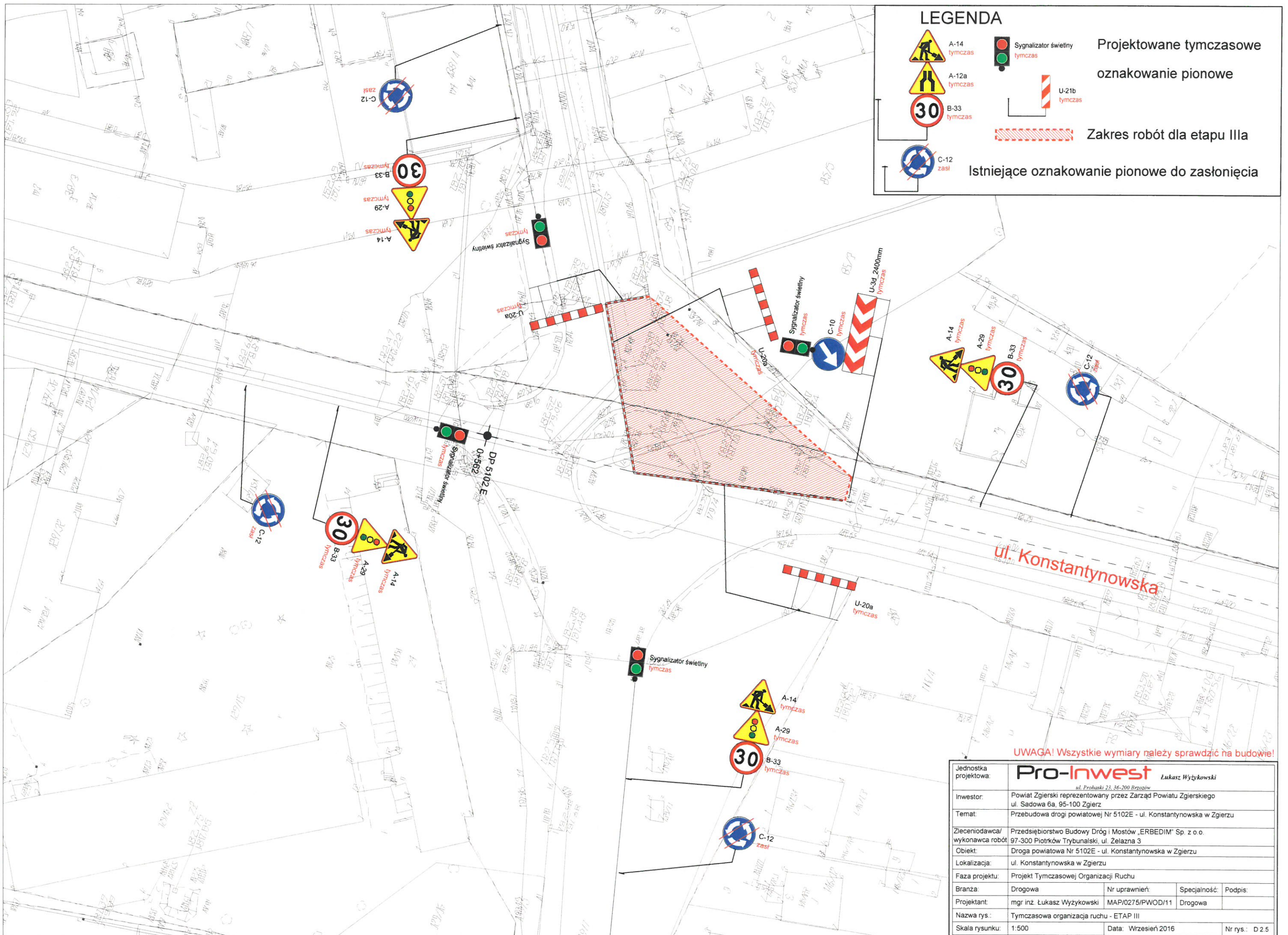
Zakres robót dla etapu II
wykonanie nawierzchni bitumicznej

Projektowane tymczasowe
oznakowanie pionowe

ul. Konstytucyjna

UWAGA! Wszystkie wymiary należy sprawdzić na budowie!

Jednostka projektowa:	Pro-Invest Łukasz Wyżykowski <small>ul. Prohaski 23, 36-200 Brzoźów</small>			
Inwestor:	Powiat Zgierski reprezentowany przez Zarząd Powiatu Zgierskiego ul. Sadowa 6a, 95-100 Zgierz			
Temat:	Przebudowa drogi powiatowej Nr 5102E - ul. Konstytucyjna w Zgierzu			
Zlecniodawca/ wykonawca robót:	Przedsiębiorstwo Budowy Dróg i Mostów „ERBEDIM” Sp. z o.o. 97-300 Piotrków Trybunalski, ul. Żelazna 3			
Obiekt:	Droga powiatowa Nr 5102E - ul. Konstytucyjna w Zgierzu			
Lokalizacja:	ul. Konstytucyjna w Zgierzu			
Faza projektu:	Projekt Tymczasowej Organizacji Ruchu			
Branża:	Drogowa	Nr uprawnień:	Specjalność:	Podpis:
Projektant:	mgr inż. Łukasz Wyżykowski	MAP/0275/PWOD/11	Drogowa	
Nazwa rys.:	Tymczasowa organizacja ruchu - ETAP II			
Skala rysunku:	1:500	Data:	Wrzesień 2016	Nr rys.: D.2.4



LEGENDA

	A-14 tymczas		Projektowane tymczasowe oznakowanie pionowe
	A-29 tymczas		
	B-33 tymczas		Zakres robót dla etapu IIIa
	C-12 zasł		Istniejące oznakowanie pionowe do zastąpienia

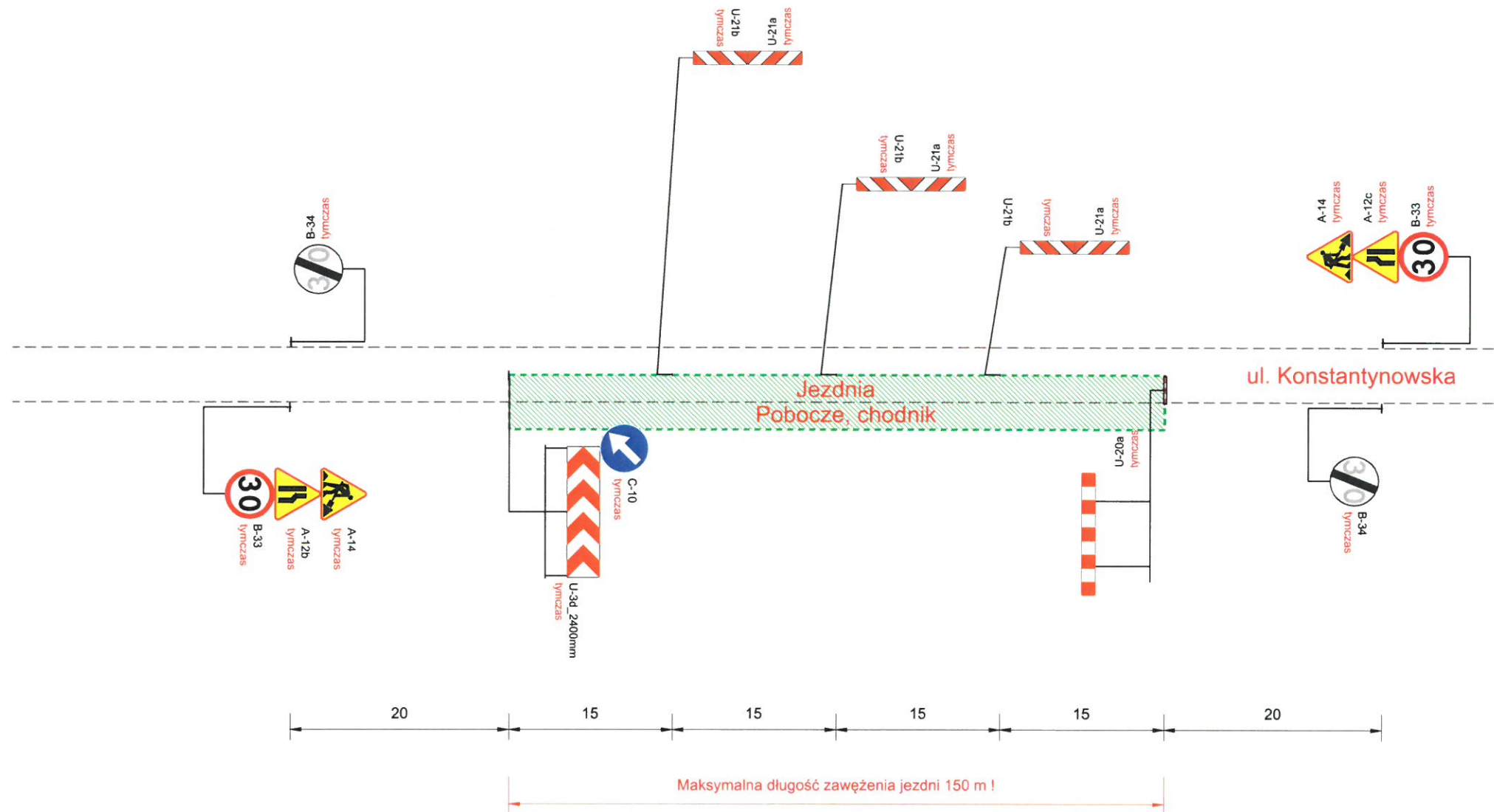
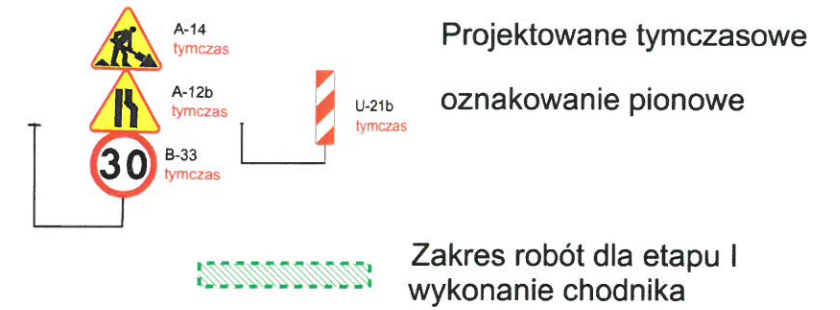
ul. Konstantynowska

UWAGA! Wszystkie wymiary należy sprawdzić na budowie!

Jednostka projektowa:	Pro-Invest <small>Lukasz Wyżykowski</small> <small>ul. Prohaski 23, 36-200 Brzozów</small>		
Investor:	Powiat Zgierski reprezentowany przez Zarząd Powiatu Zgierskiego ul. Sadowa 6a, 95-100 Zgierz		
Temat:	Przebudowa drogi powiatowej Nr 5102E - ul. Konstantynowska w Zgierzu		
Zleciennodawca/wykonawca robót:	Przedsiębiorstwo Budowy Dróg i Mostów „ERBEDIM” Sp. z o.o. 97-300 Piotrków Trybunalski, ul. Żelazna 3		
Obiekt:	Droga powiatowa Nr 5102E - ul. Konstantynowska w Zgierzu		
Lokalizacja:	ul. Konstantynowska w Zgierzu		
Faza projektu:	Projekt Tymczasowej Organizacji Ruchu		
Branża:	Drogowa	Nr uprawnień:	Specjalność:
Projektant:	mgr inż. Lukasz Wyżykowski	MAP/0275/PWOD/11	Drogowa
Nazwa rys.:	Tymczasowa organizacja ruchu - ETAP III		
Skala rysunku:	1:500	Data:	Wrzesień 2016
			Nr rys.: D 2.5

Schemat tymczasowej organizacji ruchu dla przebudowy drogi powiatowej Nr 5102 E
ul. Konstancyńska w Zgierzu - ETAP I
- dla wykonania chodnika

LEGENDA

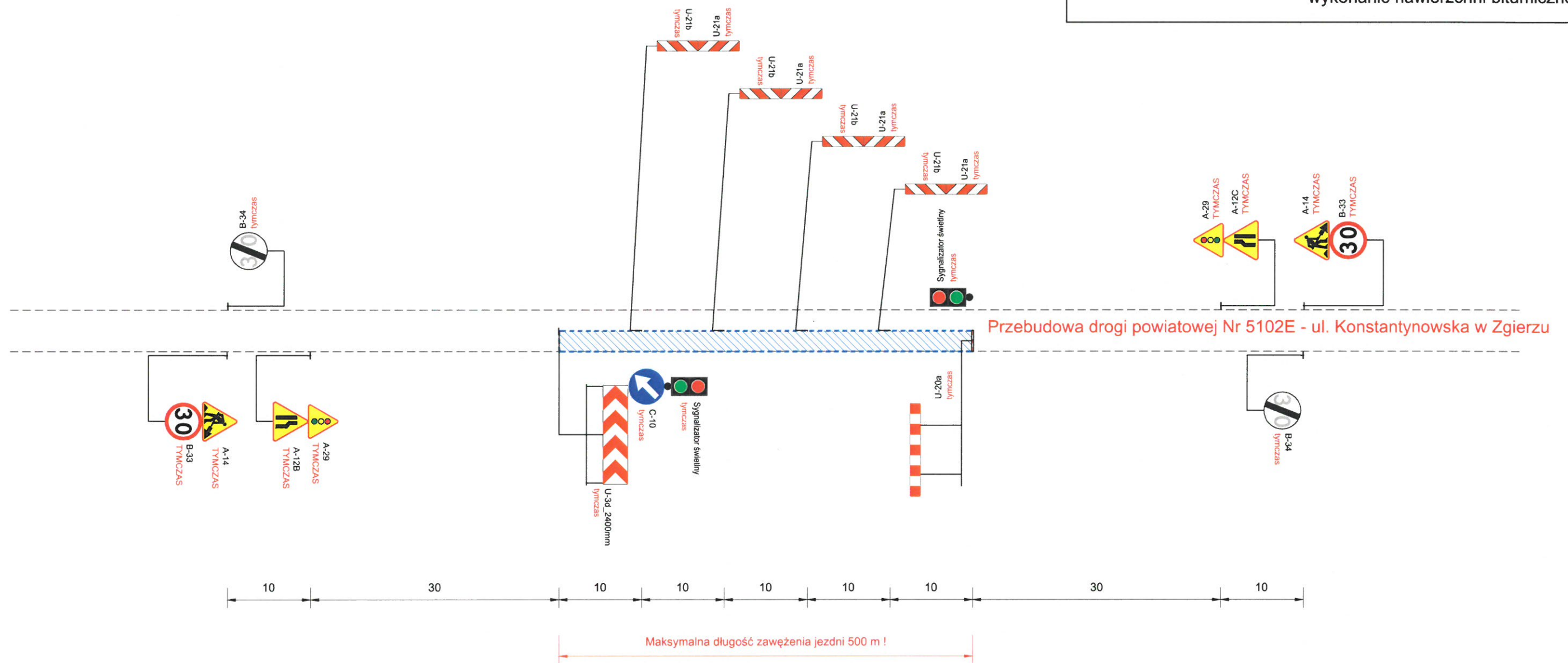
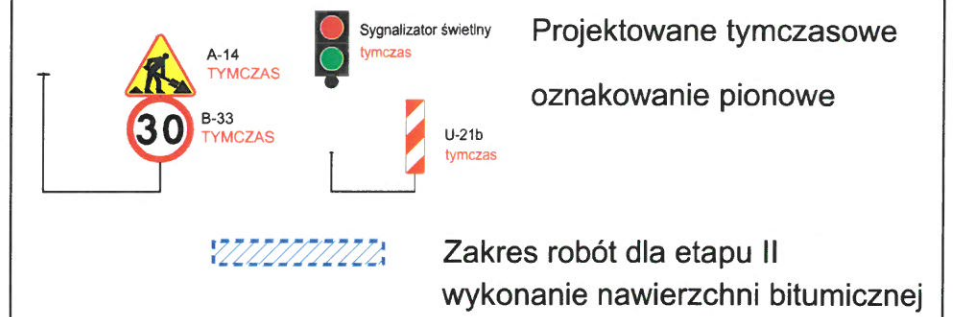


UWAGA! Wszystkie wymiary należy sprawdzić na budowie!

Jednostka projektowa:	Pro-Invest <small>Łukasz Wyżykowski</small> <small>ul. Probuski 23, 36-200 Brzoźów</small>		
Inwestor:	Powiat Zgierski reprezentowany przez Zarząd Powiatu Zgierskiego ul. Sądowa 6a, 95-100 Zgierz		
Temat:	Przebudowa drogi powiatowej Nr 5102E - ul. Konstancyńska w Zgierzu		
Zleconodawca/ wykonawca robót:	Przedsiębiorstwo Budowy Dróg i Mostów „ERBEDIM” Sp. z o.o. 97-300 Piotrków Trybunalski, ul. Żelazna 3		
Obiekt:	Droga powiatowa Nr 5102E - ul. Konstancyńska w Zgierzu		
Lokalizacja:	ul. Konstancyńska w Zgierzu		
Faza projektu:	Projekt Tymczasowej Organizacji Ruchu		
Branża:	Drogowa	Nr uprawnień:	Specjalność:
Projektant:	mgr inż. Łukasz Wyżykowski	MAP/0275/PWOD/11	Drogowa
Nazwa rys.:	Schemat tymczasowej organizacji ruchu dla etapu I		
Skala rysunku:	1:500	Data:	Wrzesień 2016
		Nr rys.:	D 3

Schemat tymczasowej organizacji ruchu dla przebudowy drogi powiatowej Nr 5102 E
ul. Konstantinowska w Zgierzu - ETAP II
- dla wykonania nawierzchni bitumicznej na ul. Konstantinowskiej

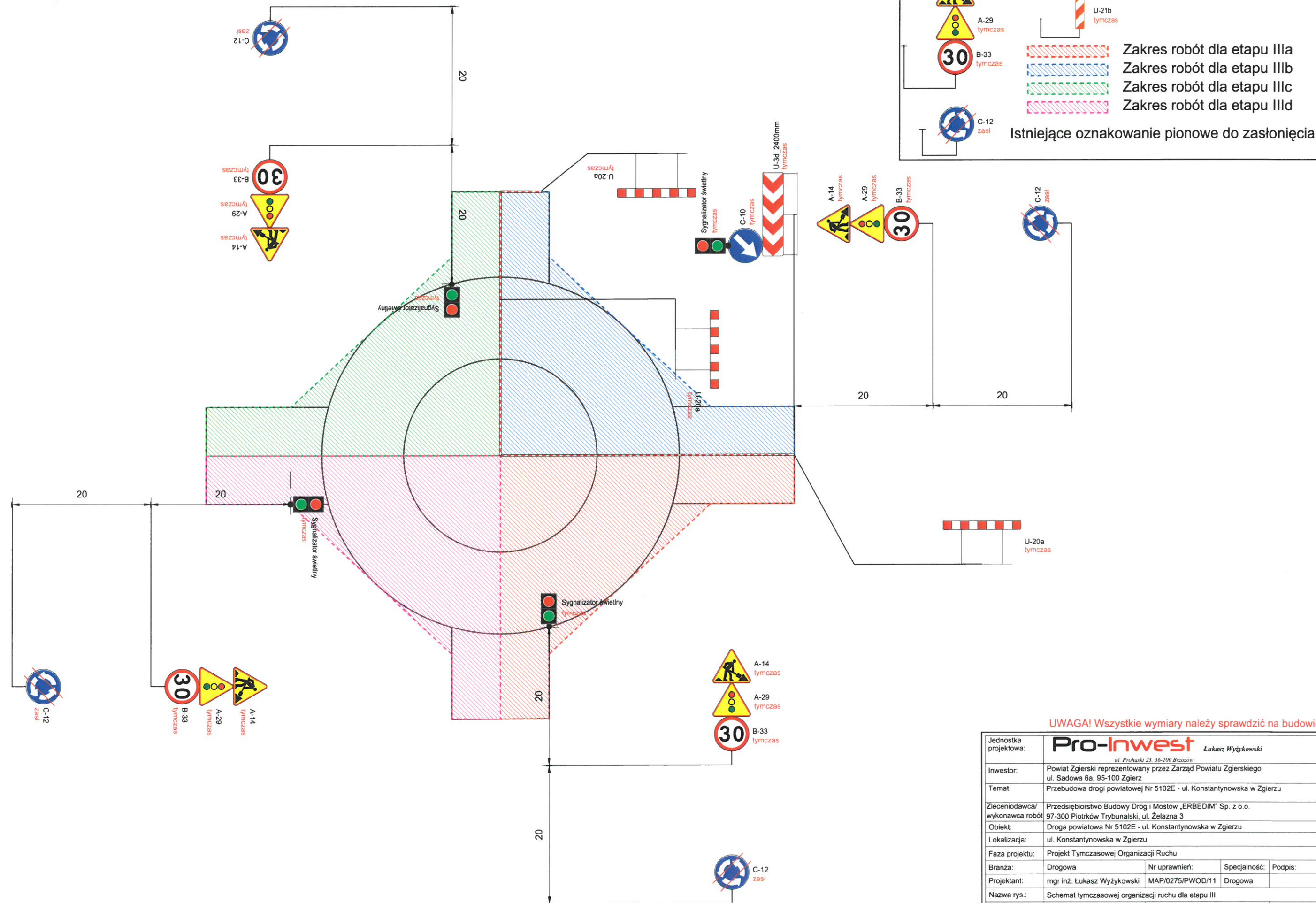
LEGENDA



UWAGA! Wszystkie wymiary należy sprawdzić na budowie!

Jednostka projektowa:	Pro-Inwest <small>ul. Probuski 23, 36-200 Brzozów</small> Lukasz Wyżykowski			
Inwestor:	Powiat Zgierski reprezentowany przez Zarząd Powiatu Zgierskiego ul. Sadowa 6a, 95-100 Zgierz			
Temat:	Przebudowa drogi powiatowej Nr 5102E - ul. Konstantinowska w Zgierzu			
Zlecniodawca/ wykonawca robót:	Przedsiębiorstwo Budowy Dróg i Mostów „ERBEDIM” Sp. z o.o. 97-300 Piotrków Trybunalski, ul. Żelazna 3			
Obiekt:	Droga powiatowa Nr 5102E - ul. Konstantinowska w Zgierzu			
Lokalizacja:	ul. Konstantinowska w Zgierzu			
Faza projektu:	Projekt Tymczasowej Organizacji Ruchu			
Branża:	Drogowa	Nr uprawnień:	Specjalność:	Podpis:
Projektant:	mgr inż. Lukasz Wyżykowski	MAP/0275/PWOD/11	Drogowa	
Nazwa rys.:	Schemat tymczasowej organizacji ruchu dla etapu II			
Skala rysunku:	1:500	Data:	Wrzesień 2016	Nr rys.: D 4

Schemat tymczasowej organizacji ruchu dla przebudowy drogi powiatowej Nr 5102 E
ul. Konstancyńska w Zgierzu - ETAP III
- dla wykonania elementów brukarskich na rondzie



LEGENDA

A-14 tymczasowe
 A-29 tymczasowe
 B-33 tymczasowe
 C-12 zasłonięty
 Sygnalizator świetlny tymczasowy
 U-21b tymczasowe
 Zakres robót dla etapu IIIa
 Zakres robót dla etapu IIIb
 Zakres robót dla etapu IIIc
 Zakres robót dla etapu IIId
 Istniejące oznakowanie pionowe do zasłonięcia

UWAGA! Wszystkie wymiary należy sprawdzić na budowie!

Jednostka projektowa:	Pro-Inwest <small>ul. Prohaski 23, 36-200 Brzezów</small> Lukasz Wyżykowski		
Inwestor:	Powiat Zgierski reprezentowany przez Zarząd Powiatu Zgierskiego ul. Sadowa 6a, 95-100 Zgierz		
Temat:	Przebudowa drogi powiatowej Nr 5102E - ul. Konstancyńska w Zgierzu		
Zlecniodawca/ wykonawca robót:	Przedsiębiorstwo Budowy Dróg i Mostów „ERBEDIM” Sp. z o.o. 97-300 Piotrków Trybunalski, ul. Żelazna 3		
Obiekt:	Droga powiatowa Nr 5102E - ul. Konstancyńska w Zgierzu		
Lokalizacja:	ul. Konstancyńska w Zgierzu		
Faza projektu:	Projekt Tymczasowej Organizacji Ruchu		
Branża:	Drogowa	Nr uprawnień:	Specjalność:
Projektant:	mgr inż. Lukasz Wyżykowski	MAP/0275/PWOD/11	Drogowa
Nazwa rys.:	Schemat tymczasowej organizacji ruchu dla etapu III		
Skala rysunku:	1:500	Data:	Wrzesień 2016
		Nr rys.:	D 5