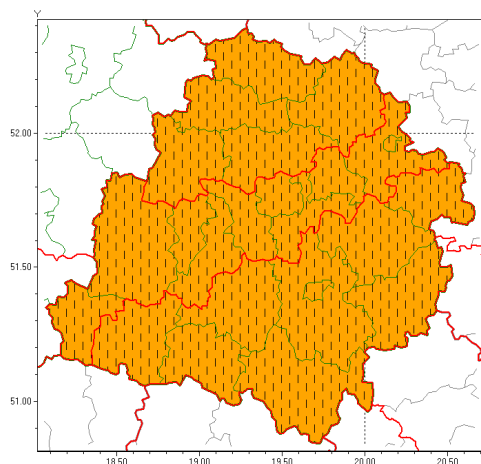
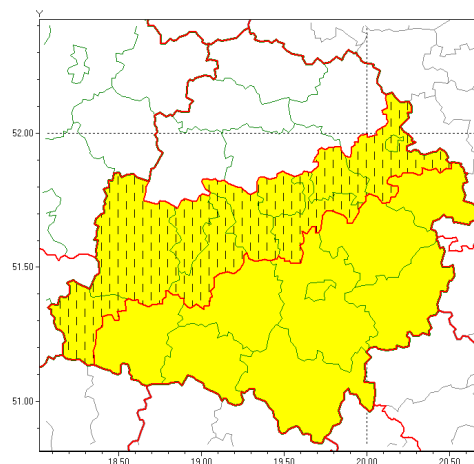


Zasięg ostrzeżeń w województwie

Upał  
2019-08-30 13:03



Burze z gradem  
2019-08-30 13:03



**WOJEWÓDZTWO ŁÓDZKIE**

**OSTRZEŻENIA METEOROLOGICZNE ZBIORCZO NR 112**

**WYKAZ OBOWIĄZUJĄCYCH OSTRZEŻEŃ**

**o godz. 13:03 dnia 30.08.2019**

<b>Zjawisko/Stopień zagrożenia</b>	Burze z gradem/1 ZMIANA
<b>Obszar (w nawiasie numer ostrzeżenia dla powiatu)</b>	powiaty: brzeziński(70), łaski(61), łódzki wschodni(69), Łódź (68), pabianicki(65), sieradzki(56), Skierniewice(68), skierniewicki(68), wierszowski(54), zduńskowolski(59)
<b>Ważność</b>	od godz. 13:03 dnia 30.08.2019 do godz. 22:00 dnia 30.08.2019
<b>Prawdopodobieństwo</b>	80%
<b>Przebieg</b>	Prognozuje się wystąpienie miejscami burz z opadami deszczu miejscami od 20 mm do 35 mm oraz porywami wiatru do 80 km/h. Lokalnie grad.
<b>SMS</b>	IMGW-PIB OSTRZEŻEGA: BURZE Z GRADEM/1 łódzkie (10 powiatów) od 13:03/30.08 do 22:00/30.08.2019 deszcz 35 mm, porywy 80 km/h. Dotyczy powiatów: brzeziński, łaski, łódzki wschodni, Łódź, pabianicki, sieradzki, Skierniewice, skierniewicki, wierszowski i zduńskowolski.
<b>RSO</b>	Woj. łódzkie (10 powiatów), IMGW-PIB wydał ostrzeżenie pierwszego stopnia o burzach z gradem
<b>Uwagi</b>	Zmiana dotyczy terminu zakończenia Ostrzeżenia.
<b>Zjawisko/Stopień zagrożenia</b>	Upał/2 ZMIANA

<b>Obszar (w nawiasie numer ostrzeżenia dla powiatu)</b>	powiaty: bełchatowski(61), brzeziński(67), kutnowski(56), łaski(57), łęczycki(55), łowicki(60), łódzki wschodni(66), Łódź (65), opoczyński(66), pabianicki(62), pajczański(59), piotrkowski(65), Piotrków Trybunalski(65), poddębicki(53), radomszczański(62), rawski(65), sieradzki(52), Skierniewice(65), skierniewicki(65), tomaszowski(66), wieluński(53), wierzbowski(50), zduńskowolski(55), zgierski(62)
<b>Ważność</b>	od godz. 11:50 dnia 29.08.2019 do godz. 18:00 dnia 01.09.2019
<b>Prawdopodobieństwo</b>	90%
<b>Przebieg</b>	W dalszym ciągu prognozuje się upał. Temperatura maksymalna przejdzie od 29°C do 31°C, później od 31°C do 33°C. Temperatura minimalna w nocy od 17°C do 19°C.
<b>SMS</b>	IMGW-PIB OSTRZEŻENIE: UPAŁ/2 łódzkie (wszystkie powiaty) od 11:50/29.08 do 18:00/01.09.2019 temp. maks. dzień 29-31 st. później 31-33 st, temp. min 17-19 st. Dotyczy powiatów: wszystkie powiaty.
<b>RSO</b>	Woj. łódzkie (wszystkie powiaty), IMGW-PIB wydał ostrzeżenie drugiego stopnia o upałach
<b>Uwagi</b>	Zmiana dotyczy wydłużenia terminu ważności ostrzeżenia.
<b>Zjawisko/Stopień zagrożenia</b>	Burze z gradem/1
<b>Obszar (w nawiasie numer ostrzeżenia dla powiatu)</b>	powiaty: bełchatowski(65), opoczyński(69), pajczański(63), piotrkowski(68), Piotrków Trybunalski(68), radomszczański(66), rawski(68), tomaszowski(69), wieluński(57)
<b>Ważność</b>	od godz. 14:00 dnia 30.08.2019 do godz. 22:00 dnia 30.08.2019
<b>Prawdopodobieństwo</b>	80%
<b>Przebieg</b>	Prognozuje się wystąpienie miejscami burz z opadami deszczu od 20 mm do 35 mm oraz porywami wiatru do 80 km/h. Lokalnie grad.
<b>SMS</b>	IMGW-PIB OSTRZEŻENIE: BURZE Z GRADEM/1 łódzkie (9 powiatów) od 14:00/30.08 do 22:00/30.08.2019 deszcz 35 mm, porywy 80 km/h. Dotyczy powiatów: bełchatowski, opoczyński, pajczański, piotrkowski, Piotrków Trybunalski, radomszczański, rawski, tomaszowski i wieluński.
<b>RSO</b>	Woj. łódzkie (9 powiatów), IMGW-PIB wydał ostrzeżenie pierwszego stopnia o burzach z gradem
<b>Uwagi</b>	Brak.
<b>Dyrektor synoptyk IMGW-PIB</b>	Barbara Wrzesińska
<p>Opracowanie niniejsze i jego format, jako przedmiot prawa autorskiego podlega ochronie prawnej, zgodnie z przepisami ustawy z dnia 4 lutego 1994r o prawie autorskim i prawach pokrewnych (dz. U. z 2006 r. Nr 90, poz. 631 z późn. zm.).</p> <p>Wszelkie dalsze udostępnianie, rozpowszechnianie (przedruk, kopiowanie, wiadomości sms) jest dozwolone wyłącznie w formie dosłownej z bezwzględnym wskazaniem źródła informacji tj. IMGW-PIB.</p>	