



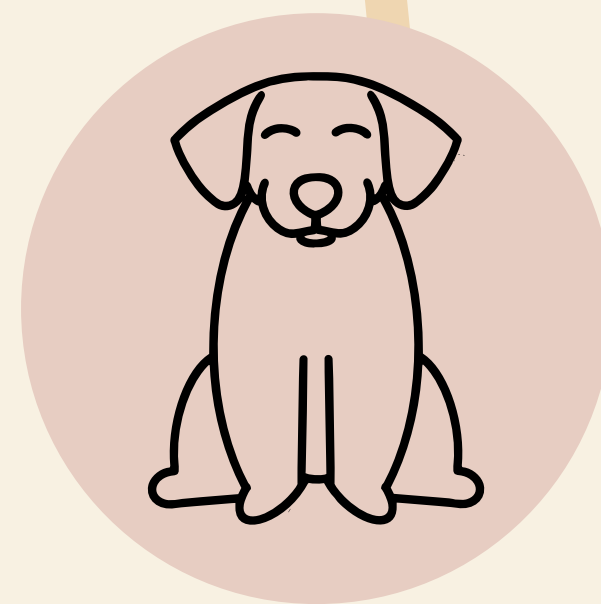
**Wsparcie psychologiczne**



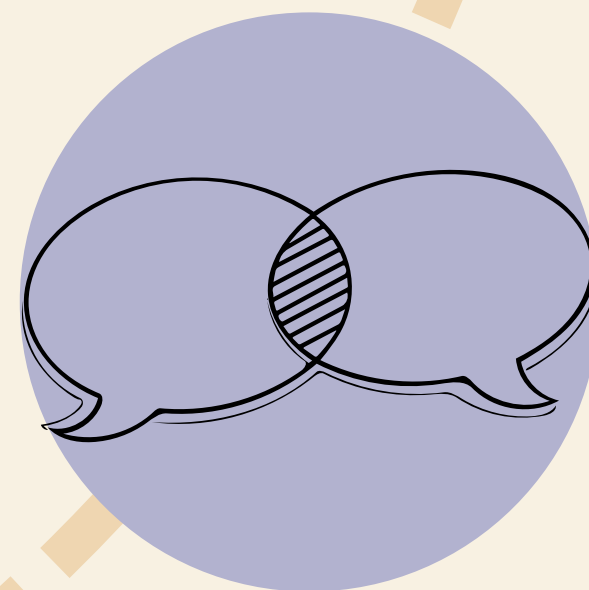
**Diagnoza pedagogiczna**



**Terapia widzenia**



**Zajęcia grupowe z psem**



**Komunikacja wspierająca i alternatywna**



**Integracja Sensoryczna**



**Konsultacje lekarskie**


# Ośrodek Wczesnej Interwencji PSONI Zgierz

**“Diagnoza, terapia, wsparcie dziecka z niepełnosprawnością i jego rodziny”**

Projekt dla dzieci w wieku 0 - 6 lat z orzeczeniem o niepełnosprawności

czas trwania projektu  
23.09.2024 - 20.12.2024 r.

W razie pytań prosimy o kontakt telefoniczny lub SMS  
M. Banasiak - Binięda

 **790 214 772**

Zadanie jest finansowane ze środków Państwowego Funduszu Rehabilitacji Osób Niepełnosprawnych, będących w dyspozycji Województwa Łódzkiego



województwo  
**łódzkie**

dotacje  
**2024**



Państwowy Fundusz  
Rehabilitacji Osób  
Niepełnosprawnych



Regionalne  
Centrum  
Polityki  
Społecznej w Łodzi