

6595600

6595800

6596000

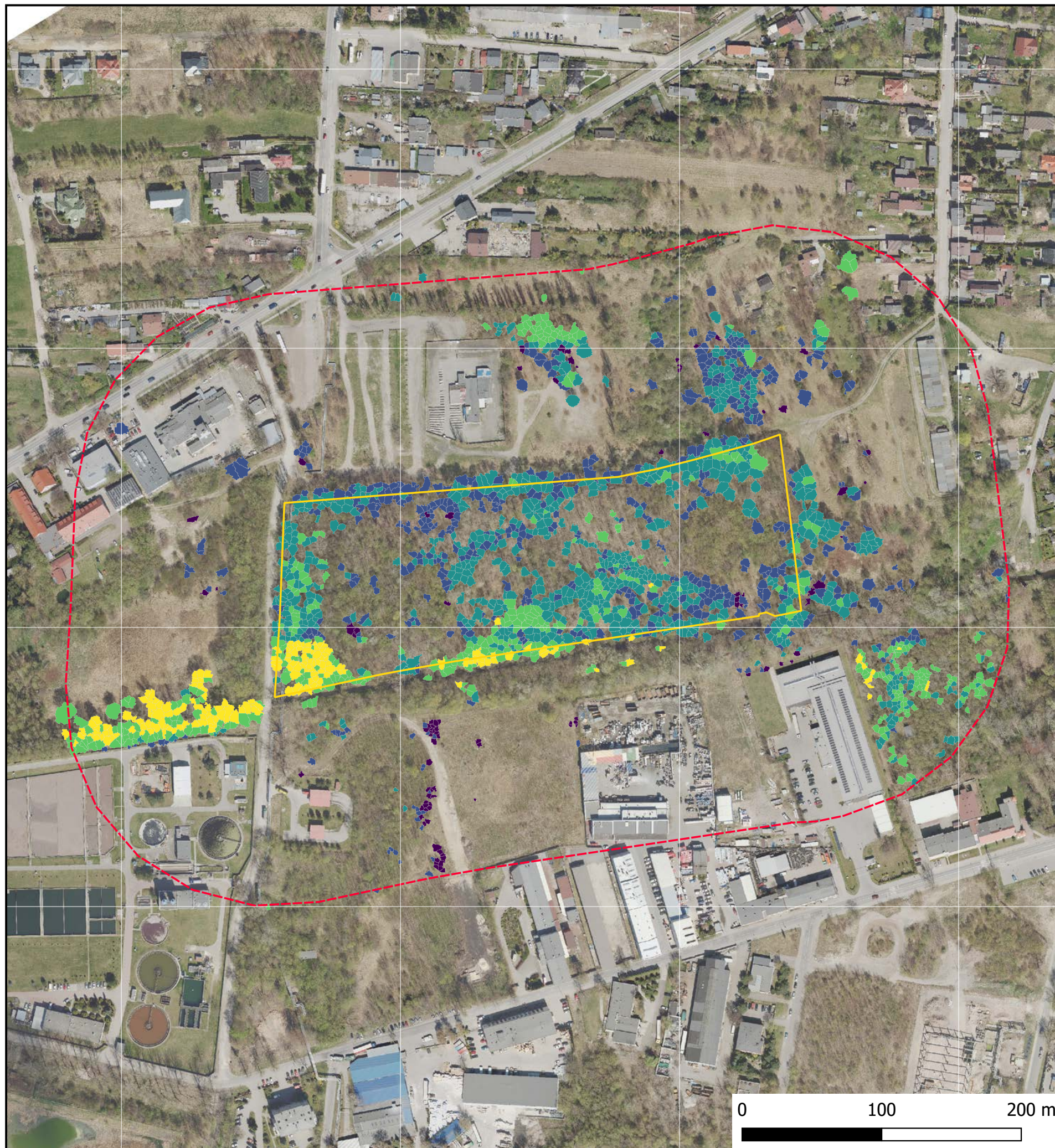
6596200

5747600

5747400

5747200

5747000



2.1 Mapy zawartości metali ciężkich w liściach wybranego gatunku

obszar 3

- obszar opracowania
- bufor 150 m

brzoza brodawkowata (*Betula Pendula*) - predykcja zawartości cynku

- 1778 - 2628 µg/g
- 1347 - 1778
- 937 - 1347
- 487 - 937
- 68 - 487

51°15'0"

0 100 200 m

19°23'24"

19°23'42"

MGGPAERO 

Zamówienie pn: "Określenie obecnego stanu niezrekultywowanych składowisk odpadów usytuowanych na nieruchomościach położonych w Zgierzu przy ul. Miroszewskiej 54-60 (Obszar 1), ul. Waleriana Łukasińskiego (Obszar 2) oraz ul. Andrzeja Struga (Obszar 3) stanowiącym CZĘŚĆ I wieloczęściowego zadania realizowanego przez Gminę Miasto Zgierz w ramach projektu „Zgierz - nowoczesne miasto po godzinach” finansowanego w ramach z programu Mechanizmu Finansowego EOG Rozwój Lokalny.