

6595600

6595800

6596000

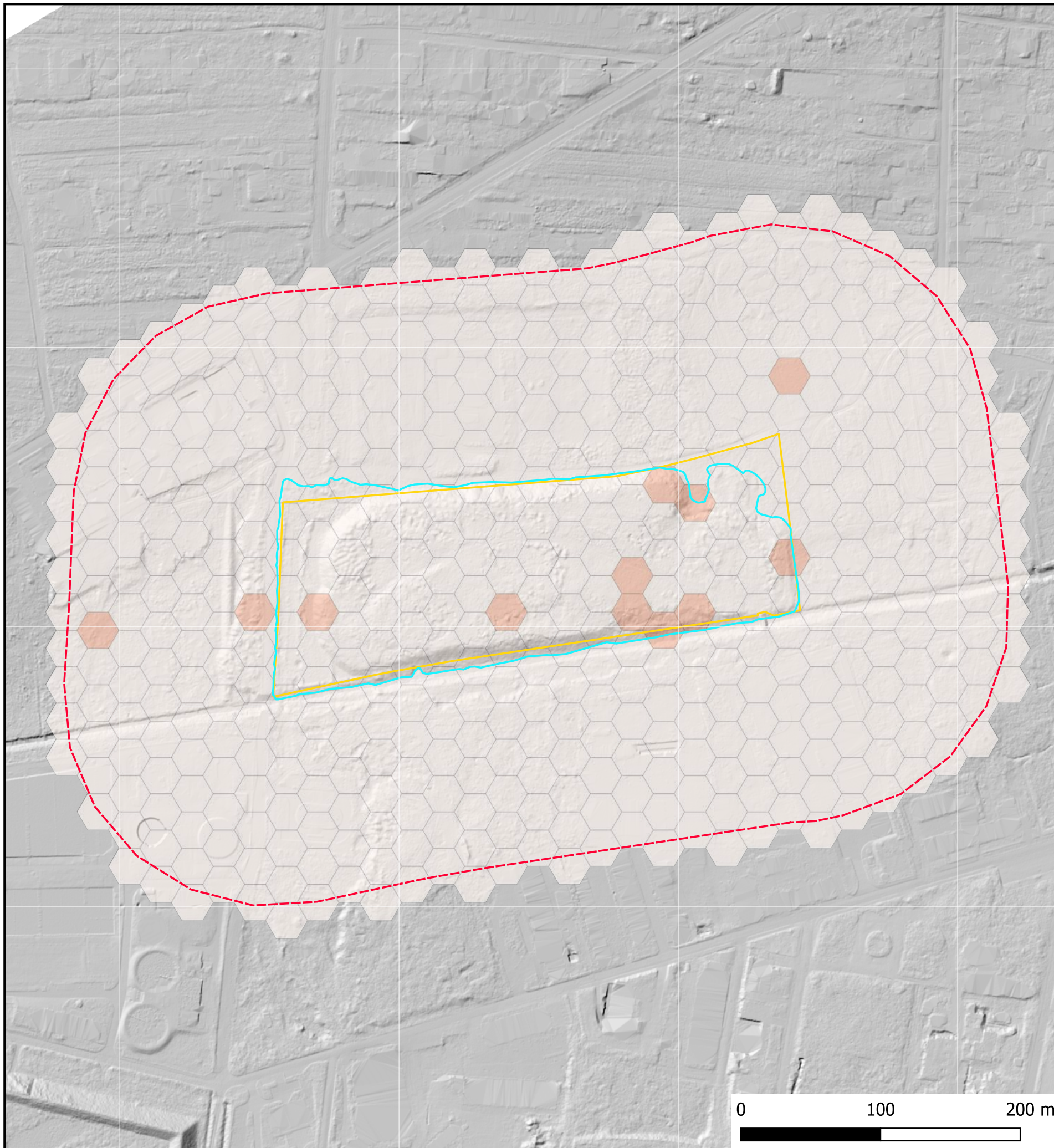
6596200

5747600

5747400

5747200

5747000



2.4 Mapa obecnego stanu niezrekultywowanych składowisk odpadów oraz obszaru ich oddziaływania

obszar 3

- aktualny zasięg składowisk
- obszar opracowania
- bufor 150 m

Liczba wierzb o wysokim stężeniu rtęci

- 1 - 3
- 0

„0,1510”

0 100 200 m



19°23'24"

19°23'42"

MGGPAERO

Zamówienie pn: "Określenie obecnego stanu niezrekultywowanych składowisk odpadów usytuowanych na nieruchomościach położonych w Zgierzu przy ul. Miroszewskiej 54-60 (Obszar 1), ul. Waleriana Łukasińskiego (Obszar 2) oraz ul. Andrzeja Struga (Obszar 3) stanowiącym CZĘŚĆ I wieloczęściowego zadania realizowanego przez Gminę Miasto Zgierz w ramach projektu „Zgierz - nowoczesne miasto po godzinach” finansowanego w ramach z programu Mechanizmu Finansowego EOG Rozwój Lokalny.